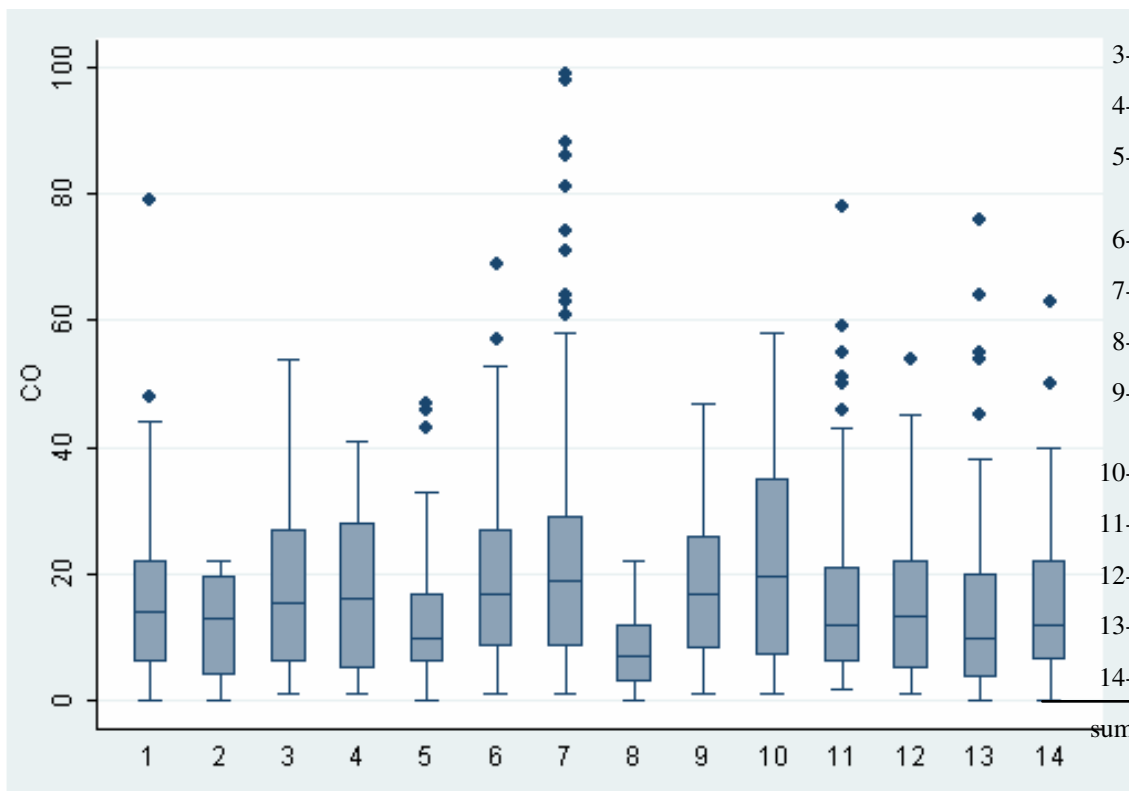


Teilnehmer	Österreich	EU-27
Anzahl	3501	110.835
Frauen	43%	47%
mittl. Alter	34	32 Jahre

## Ergebnis der Atemtests auf Kohlenmonoxid (CO): ÖSTERREICH

	Personen	Mittelwert	Std.abw	Maximum
1- W-AKH	401	9	11	79
2- W-EC-Vertr.	52	4	7	22
3- Gmunden	285	10	11	54
4- Graz	75	8	10	41
5- W-Juridicum	171	6	8	47
6- Klgt1	265	12	13	69
7- Klgt2	403	14	15	99
8- Linz	267	4	5	22
9- W-Marathon	145	9	9	47
10- Podersdorf	266	9	12	58
11- Salzburg	211	8	11	78
12- W-Siemens	337	8	8	54
13- W-Univ.	366	7	11	76
14- W-Ktn.Str.	257	8	10	63
sum	3501	8,87	11,13	



A-Teilnehmer Frauen

Männer

Nichtraucher 963

1196

Raucher 534 (36 %)

807 (40 %)

Allgemeinbev. 19,4%

27,3%

[www.help-eu.org](http://www.help-eu.org)



[www.aerzteinitiative.at](http://www.aerzteinitiative.at)

% COHb

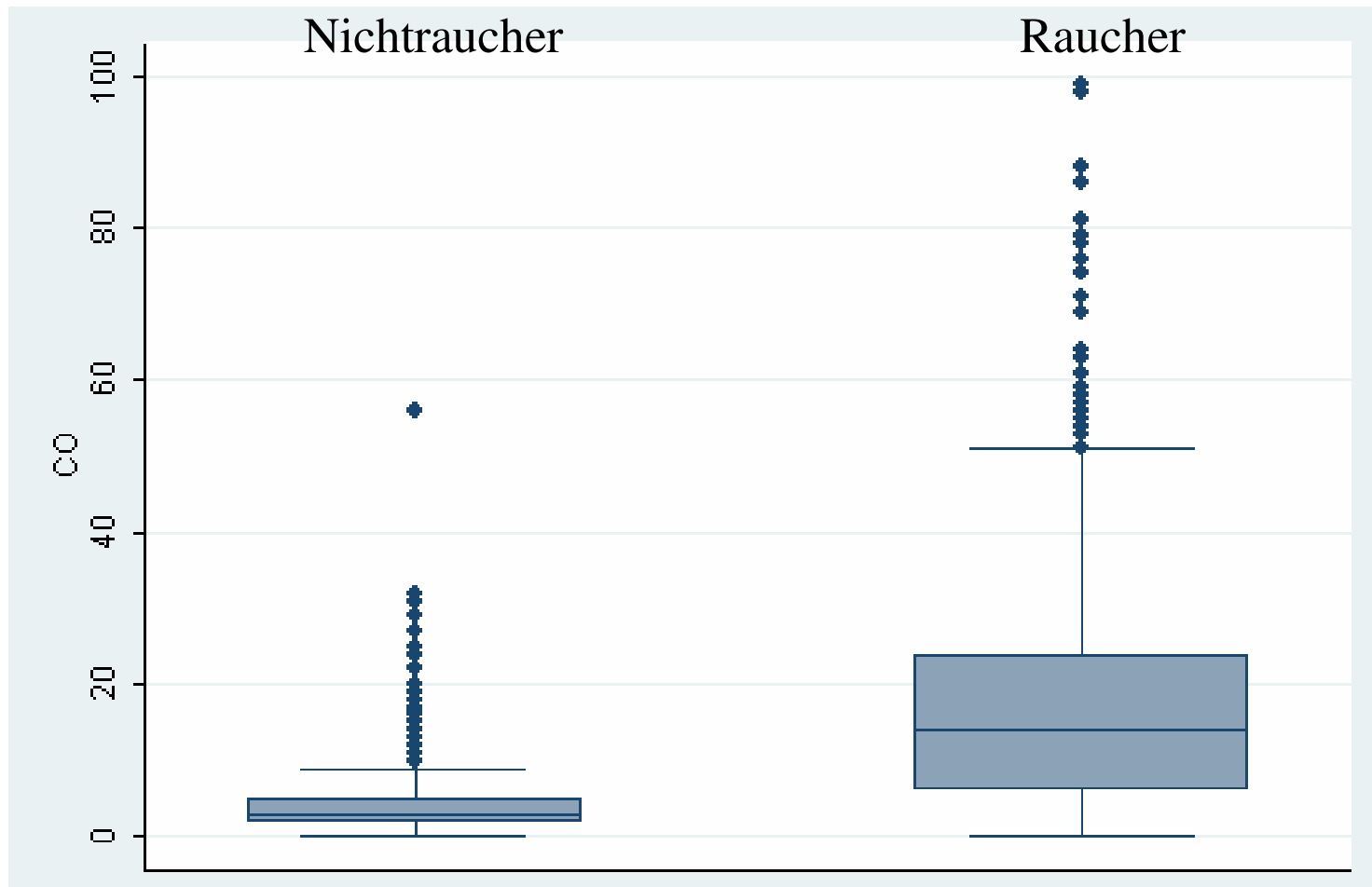
ppm CO

15

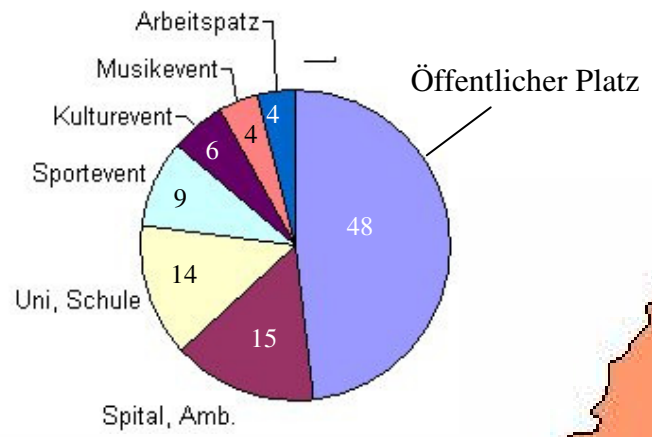
10

5

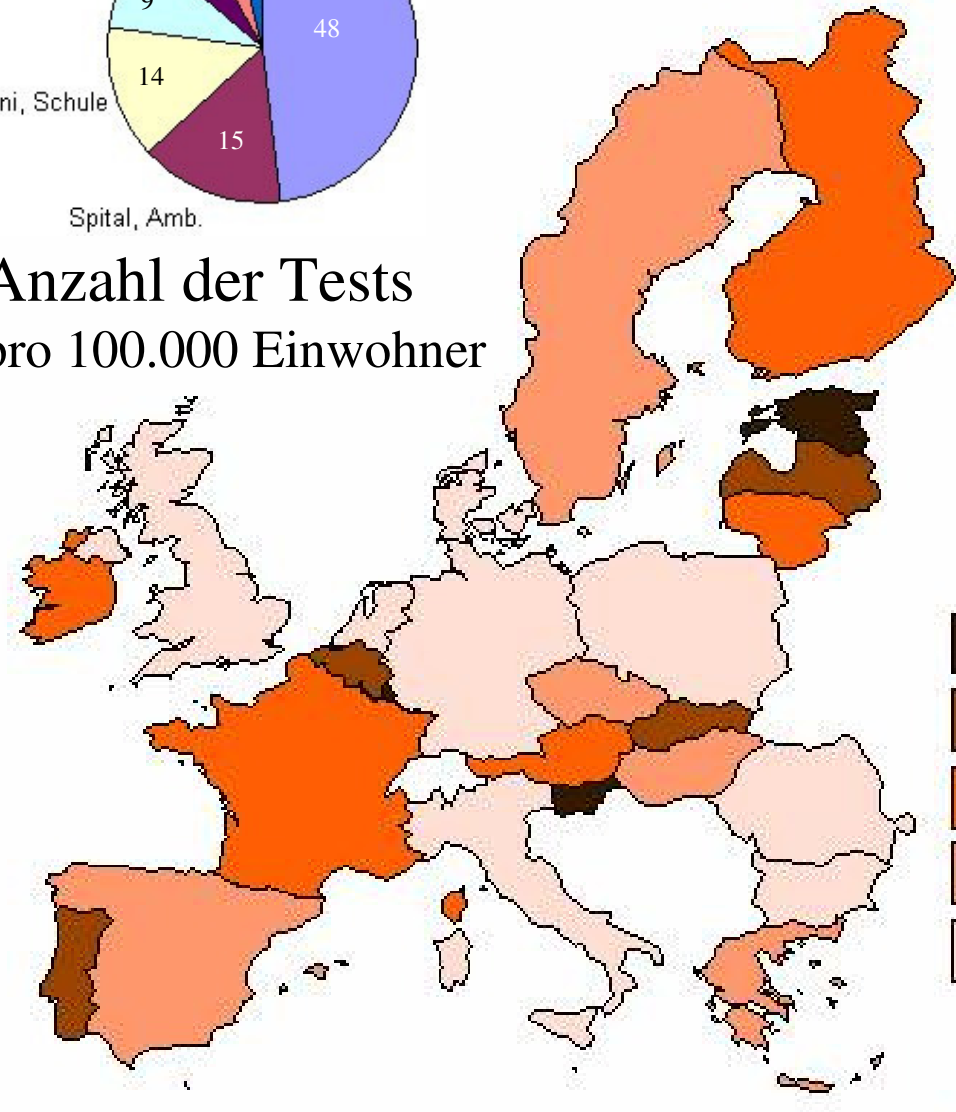
0



# Ergebnisse von 110.835 Atemtests auf Kohlenmonoxid (CO)



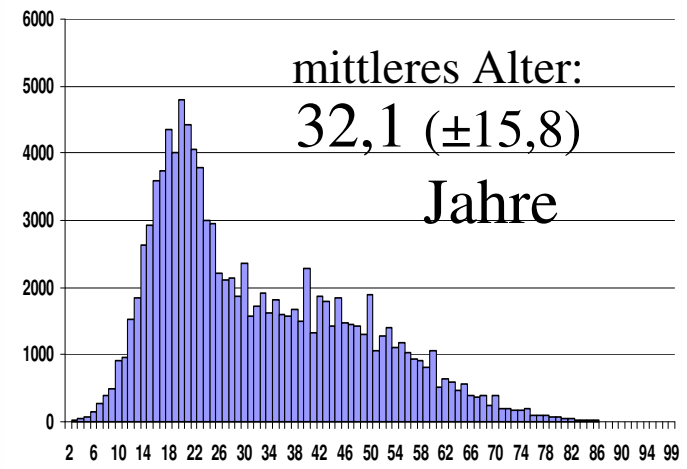
Anzahl der Tests pro 100.000 Einwohner



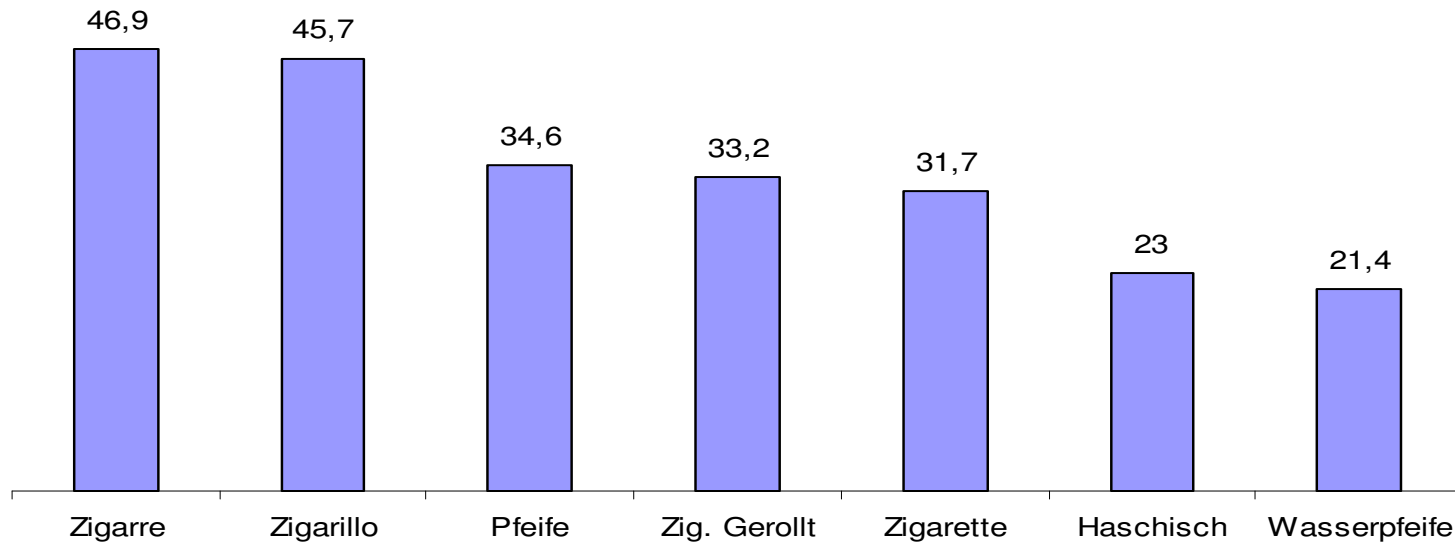
Teilnehmer: Raucheranteil 44% höher als in der Bevölkerung

Zuletzt konsumierte Rauchware:  
 Zigaretten 95%  
 (Österreich 97%)

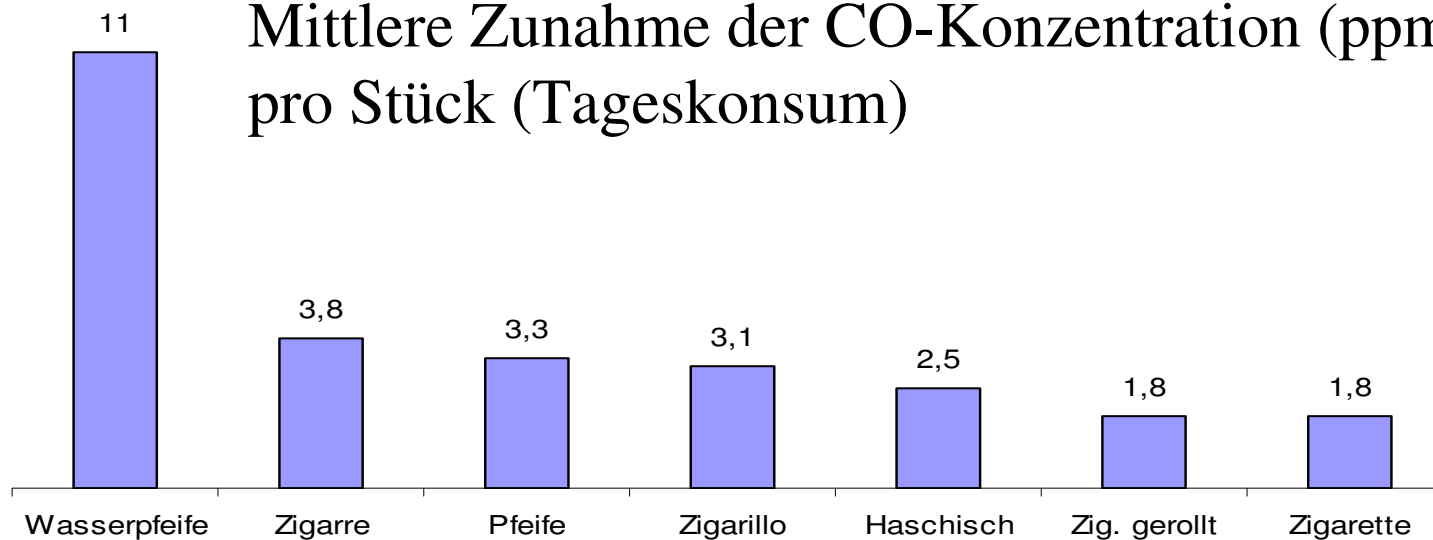
Alle Altersgruppen untersucht:



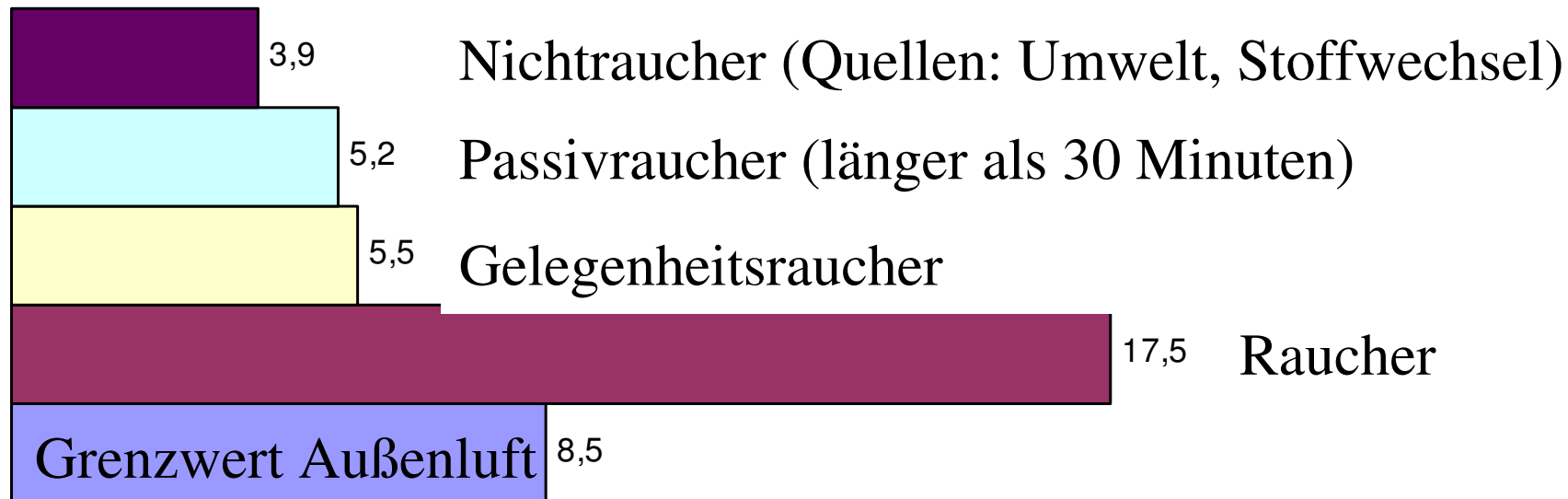
## Mittleres Alter der rauchenden Teilnehmer



## Mittlere Zunahme der CO-Konzentration (ppm) pro Stück (Tageskonsum)



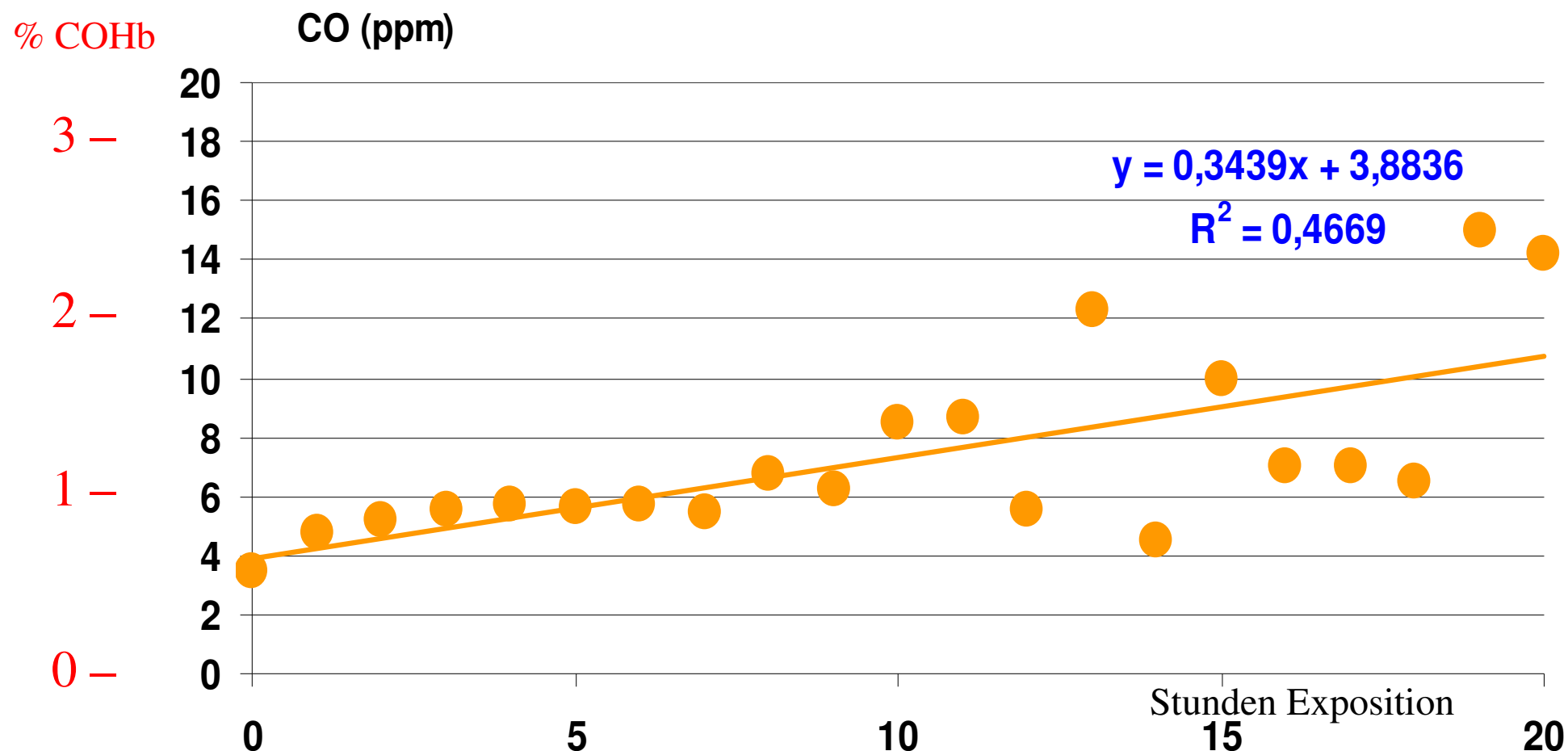
## Mittlerer CO-Gehalt (ppm) in der Ausatemluft



In der Ausatemluft von Rauchern fanden sich CO-Konzentrationen, die im Mittel doppelt so hoch waren wie in der Außenluft zulässig.

Die mittlere CO-Belastung von Passivrauchern ist um ein Drittel höher als die durch Umweltbelastungen (Autoabgase, Heizung, etc.). Sie ist der von gelegentlichen Aktivrauchern vergleichbar.

# Anstieg des CO in Blut und Ausatemluft von Nichtrauchern mit der Dauer des Passivrauchens

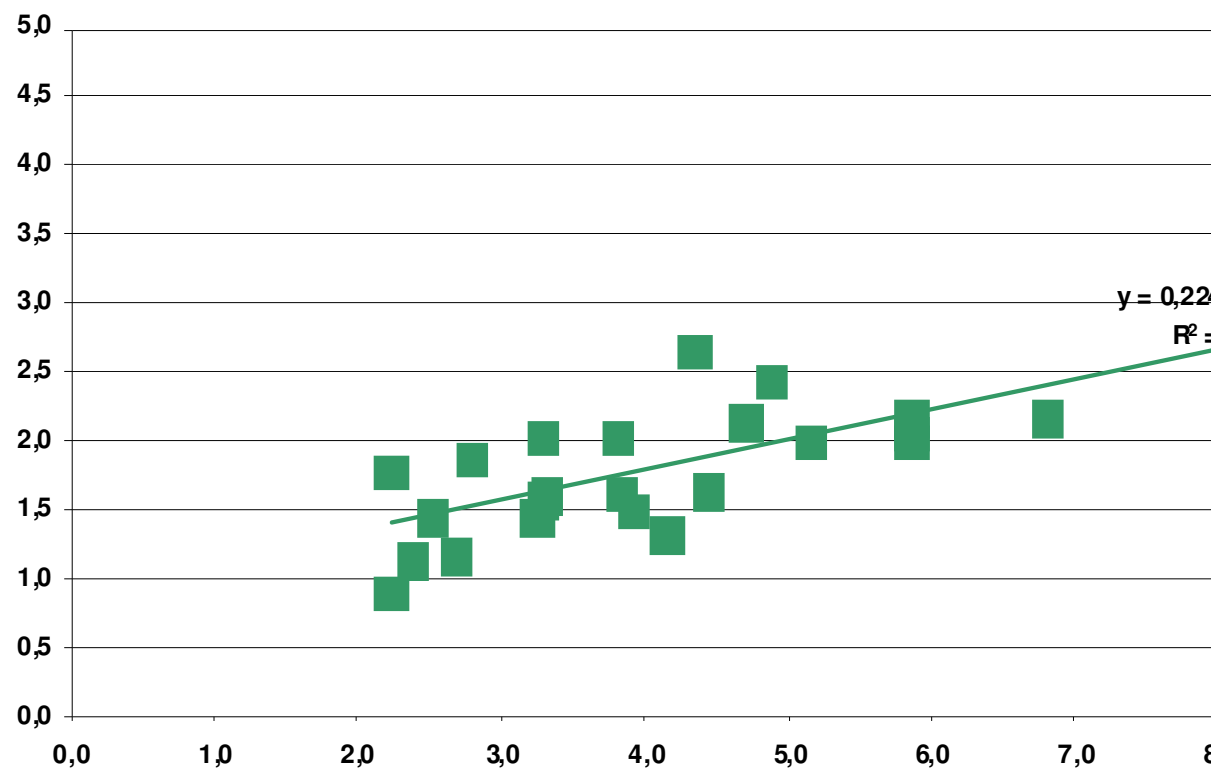


Während eines Arbeitstages verdoppelt Passivrauchen den Anteil des blockierten roten Blutfarbstoffes. Der Sauerstofftransport wird noch stärker gestört (Haldane-Effekt)

# Länder – Vergleiche

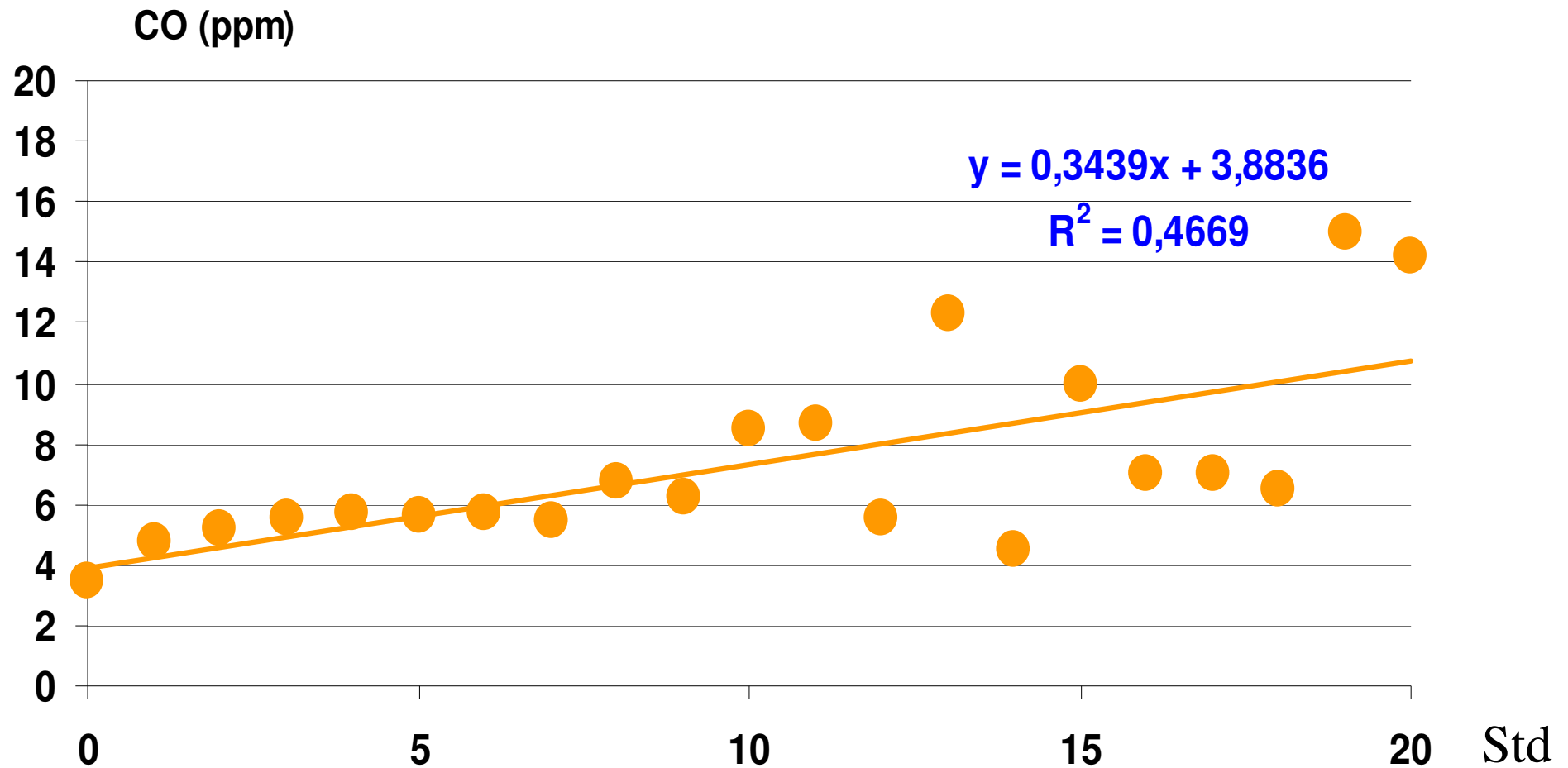
Nichtraucher:  
ppm CO  
ausgeatmet

Je höher die Werte  
der Raucher, desto  
höher die Werte  
der Nichtraucher



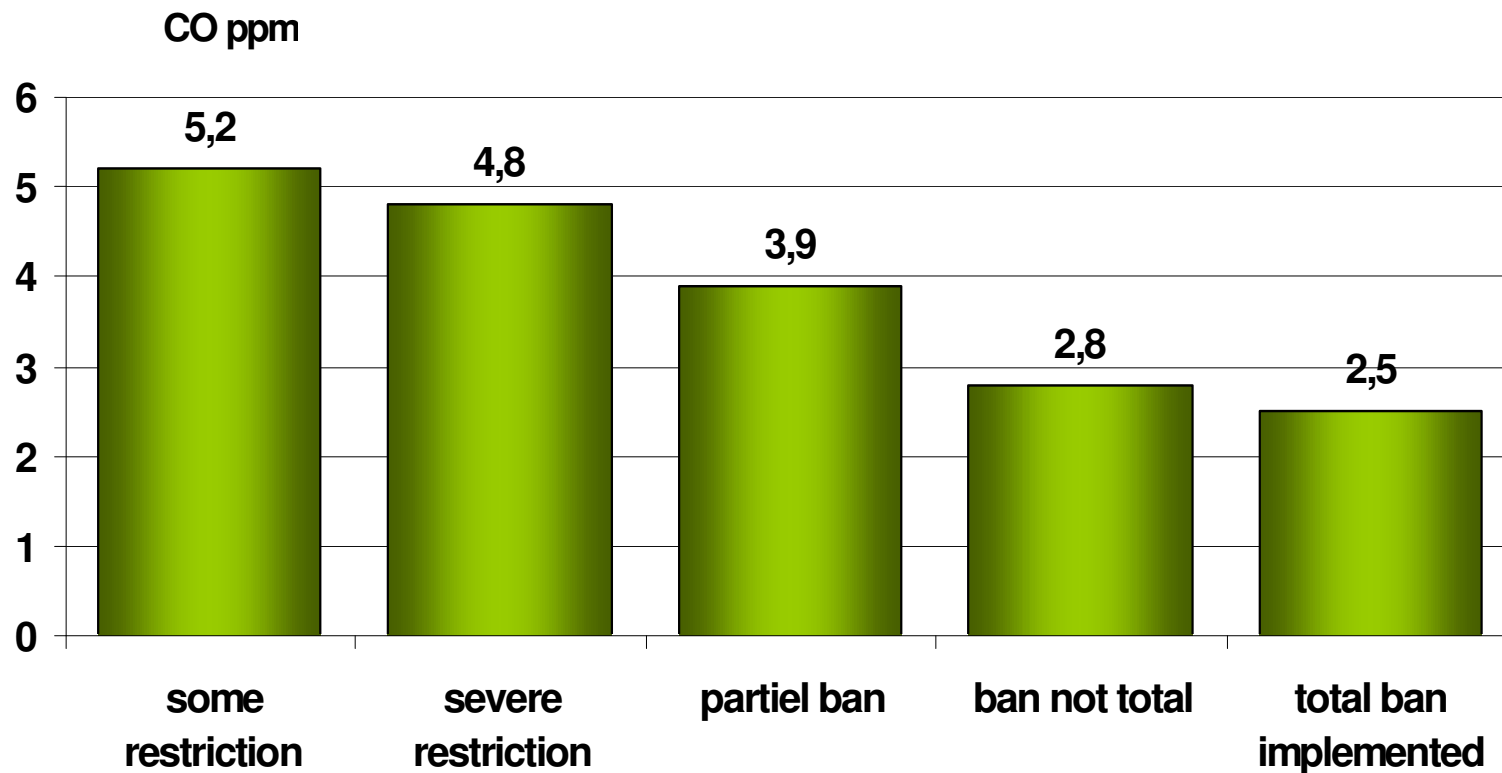
Raucher: ppm CO pro Stück

# Dauer des Passivrauchens und CO-Konzentration in der Ausatemluft



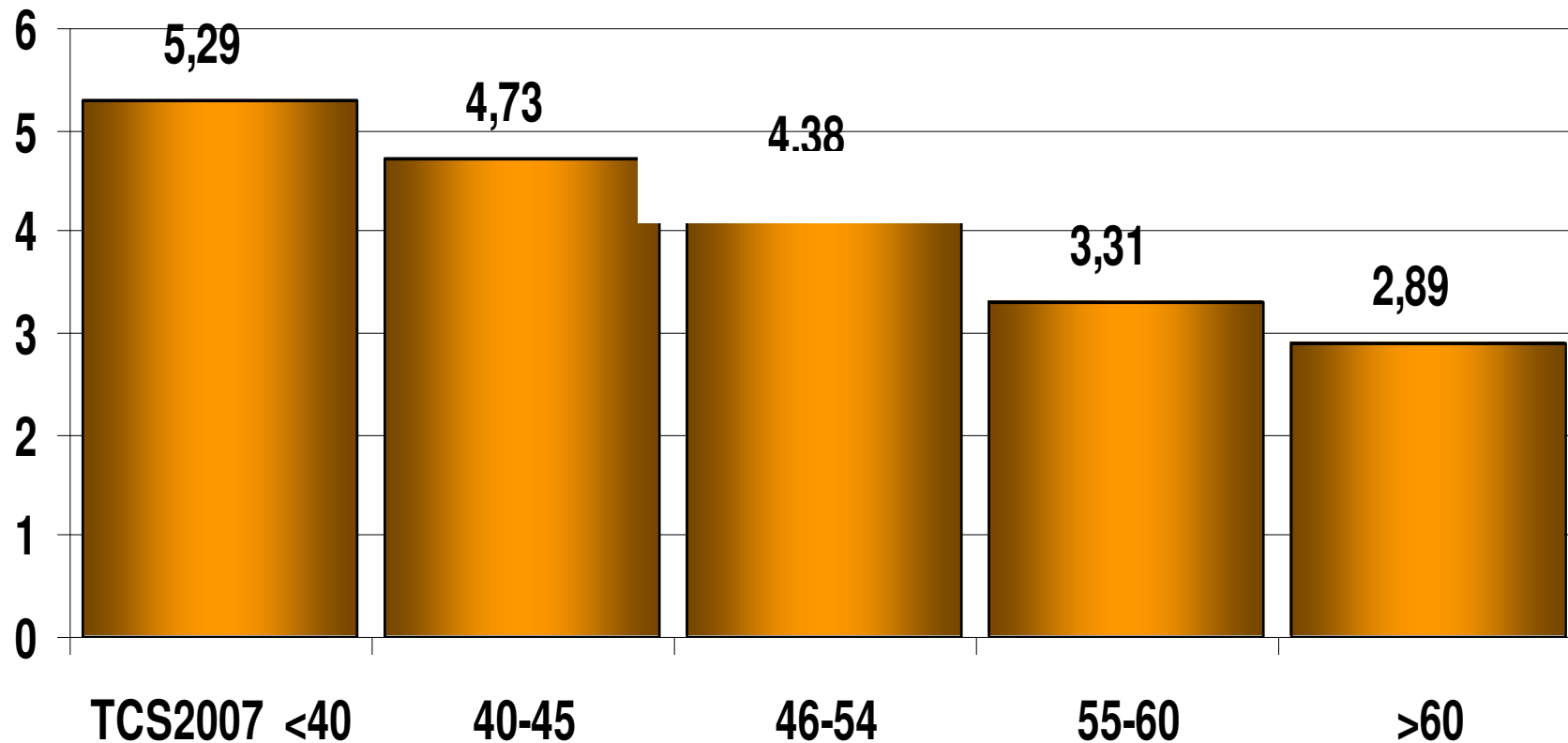


Ein Rauchverbot in allen öffentlich zugänglichen Räumen führt zu einer Halbierung der CO-Belastung von Nichtrauchern



**Vorteile für Raucher:** a) auch für sie ist die Belastung am größten in Innenräumen: 1) Aktiv- plus Passivrauchen, 2) langsamere Abatmung  
b) Tabakkonsum wird reduziert, Chance für den Ausstieg steigt (höhere Wirksamkeit als alle medikamentösen Hilfen zusammen)

## CO(ppm) in non smoker



## Tobacco Control Score

(Joossens & Raw 2007)

UK 93 von 100 Punkten, Rang 1  
A 35 von 100 Punkten, Rang 30

